



GRAN
SAN RAFAEL

UN LUGAR PARA
SER GRANDES



GRUPO
**SAN
CARLOS**[®]
Vivir con propiedad

MÁS DE
55
AÑOS

VIVE CERCA DE LOS TUYOS CON UN GRAN ESTILO DE VIDA

- Concepto residencial único y vanguardista en la zona.
- Ubicación privilegiada.
- Magno ingreso con pergolado y gran plaza.
- Lobby con sala de espera, área de coworking, salón de eventos y administración.
- Juegos infantiles y gimnasio al aire libre.
- Zonas de descanso y de picnic.
- Áreas de lectura y WiFi.
- El proyecto incluirá canchas de usos múltiples.
- Ágora.
- Estacionamiento subterráneo.
- Planta de luz para emergencias.
- Organización vecinal.
- Administración ya operando.





DONDE CONVIVEN GRANDES VECINOS

- Vive junto a tu propio parque.
- Más de 4,000 m² de áreas verdes.
- Parque central con grandes árboles que hospedan numerosas especies de aves.
- Caminamientos con iluminación arquitectónica.
- Proyecto de iluminación led para el arbolado.

TAN GRANDE COMO VIVIR TRANQUILO

- Control de ingreso vehicular y peatonal.
- Caseta principal en lobby y casetas secundarias distribuidas en todo el proyecto.
- Acceso controlado a cada edificio.
- Módulo de vigilancia las 24 horas con circuito cerrado de tv.







TAN GRANDE COMO VIVIR EN UN ESPACIO A TU GUSTO

- Distribuciones flexibles de acuerdo a cada necesidad y estilo de vida.
- Departamentos de 1, 2 ó 3 recámaras.
- Espacios acogedores.
- Magníficas vistas de la ciudad desde tu balcón.

3 VENTAJAS DE INVERTIR EN BIENES INMUEBLES

1 Te brinda seguridad

Comprar una propiedad protegerá tu futuro y tus finanzas, pues siempre tendrás la certeza de contar con un hogar para ti y tu familia, sin necesidad de pagar una renta mensual.

2 Plusvalía y retorno de inversión

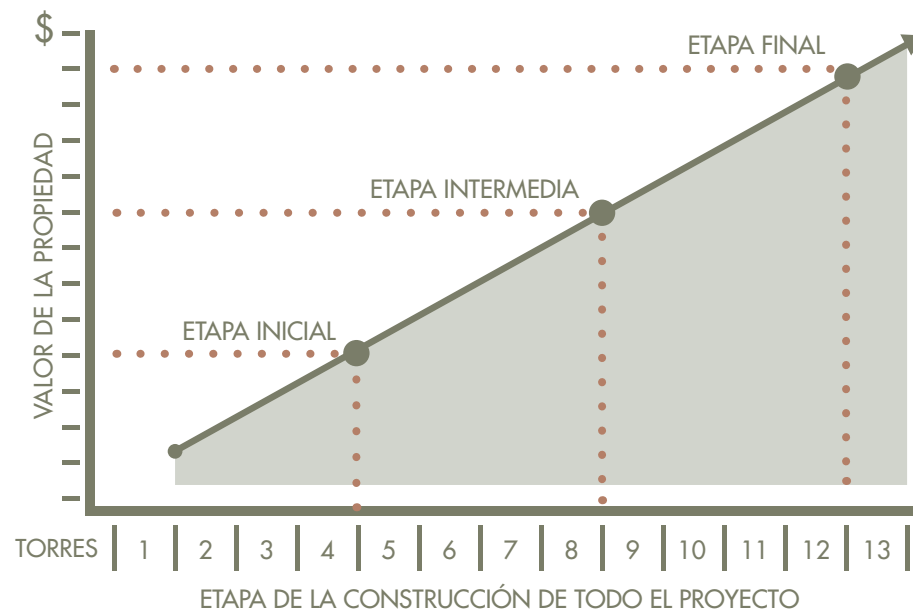
La propiedad que compres hoy en el futuro valdrá más que cuando la compraste. Además, si tu intención es rentar tu propiedad, ésta es una excelente opción, pues sumando las rentas a la plusvalía que obtendrá tu bien inmueble, seguramente obtendrás mejores rendimientos financieros comparados a los que ofrecen los bancos.

3 Mantienes tu dinero activo

Considera ahorrar a través del pago de una hipoteca, pues además de forjar un hábito que elude el gasto superfluo, equivale a una inversión que genera ahorro y plusvalía. Los precios de los inmuebles incrementan constantemente, por lo que es mejor aprovechar hoy para invertir.

La planeación financiera es una clave importante para forjar un patrimonio personal estable.

PLUSVALÍA GARANTIZADA



Además de su **ubicación privilegiada** y amenidades únicas, Gran San Rafael es un desarrollo de **gran plusvalía**, gracias a su administración condominal y buena organización vecinal, que hacen posible la preservación de los espacios de uso común y la sana convivencia.

Al adquirir un bien inmueble aseguras tu patrimonio y proteges tus finanzas.

Los precios de los inmuebles incrementan constantemente, aprovecha para invertir cuanto antes.

GRAN SAN RAFAEL REPRESENTA UNA GRAN OPORTUNIDAD DE INVERSIÓN

Puedes revender a un valor más alto.

Comprar un departamento ofrece mejores rendimientos financieros comparados a los que ofrecen los bancos con instrumentos de riesgo similar.

Si lo arrendas, además de la plusvalía, obtienes un ingreso adicional con las rentas.

- Considera que no hay más opciones de vivienda nueva en la zona y que la ganancia que obtengas te permitirá hacer nuevas inversiones para incrementar aún más tu patrimonio en el futuro.



VIVE LA GRANDEZA DE LA VERTICALIDAD SÓLO EN GRAN SAN RAFAEL.

Cada edificio cuenta con:

- Doce niveles en un costado y catorce niveles en el otro.
- Dos elevadores.
- Ducto para basura en cada piso.
- Bodegas en sótano*.
- Salón de usos múltiples para uso exclusivo de los condóminos.
- Alberca con zona de asoleadero para uso exclusivo de los condóminos.
- Dos niveles de estacionamiento subterráneo.
- Cajones de estacionamiento para visitas.
- Vistas privilegiadas a la ciudad.

*Pregunta a tu asesor por los departamentos que incluyen bodega.



GRANDES MOMENTOS POR COMPARTIR



GRAN
SAN RAFAEL

ESPACIO KAHLO



CONSTRUCCIÓN:

Desde 77 m² hasta 79 m².

- Muro flexible que te permite tener 1 ó 2 recámaras.*
- 2 baños completos.
- Jardín en planta baja.
- Balcón en pisos superiores.
- Sala comedor.
- Cocina.
- Área de lavado.
- 1 cajón de estacionamiento.

[VER RECORRIDO VIRTUAL](#)



*NOTA: Pregunta a tu asesor por las diferentes opciones de configuración de espacio de cada departamento. Esta imagen es ilustrativa, puede haber cambios sin previo aviso. Favor de consultar con tu asesor inmobiliario.

ESPACIO KAHLO



ESPACIO RIVERA



CONSTRUCCIÓN:

Desde 86 m² hasta 88 m².

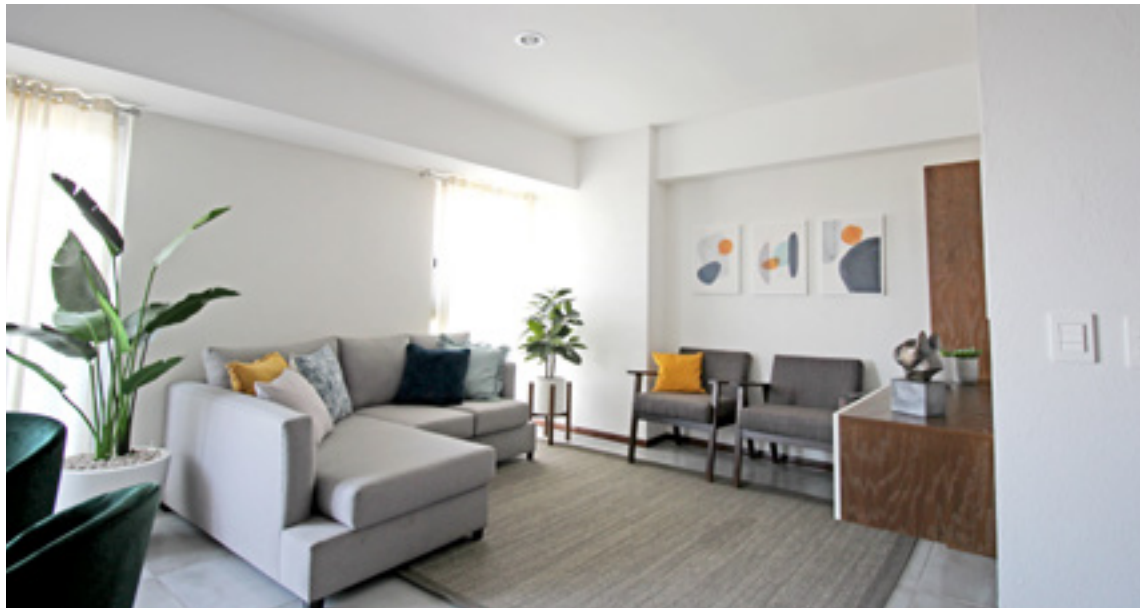
- Muro flexible que te permite tener 2 ó 3 recámaras.*
- 2 baños completos.
- Jardín en planta baja.
- Balcón en pisos superiores.
- Sala comedor.
- Cocina.
- Área de lavado.
- 1 cajón de estacionamiento.

[VER RECORRIDO VIRTUAL](#)



*NOTA: Pregunta a tu asesor por las diferentes opciones de configuración de espacio de cada departamento. Esta imagen es ilustrativa, puede haber cambios sin previo aviso. Favor de consultar con tu asesor inmobiliario.

ESPACIO RIVERA



ESPACIO OROZCO



CONSTRUCCIÓN:

Desde 97 m² hasta 99 m².

- 3 recámaras.*
- 2 baños completos.
- Jardín en planta baja.
- Balcón grande en pisos superiores.
- Sala comedor.
- Cocina.
- Área de lavado.
- Estar de TV.
- 2 cajones de estacionamiento.

[VER RECORRIDO VIRTUAL](#)



*NOTA: Esta imagen es ilustrativa, puede haber cambios sin previo aviso. Favor de consultar con tu asesor inmobiliario.

ESPACIO OROZCO



SÓLO OCHO DEPARTAMENTOS POR NIVEL



NIVEL 1 AL 10

ESPACIO KAHLO

CONSTRUCCIÓN:
Desde 77 m² hasta 79 m².

ESPACIO RIVERA

CONSTRUCCIÓN:
Desde 86 m² hasta 88 m².

ESPACIO OROZCO

CONSTRUCCIÓN:
Desde 97 m² hasta 99 m².



[EL LUGAR PARA VIVIR TUS MÁS GRANDES SUEÑOS

CONSTRUCCIÓN:

Penthouse # 86: 158 m²

Penthouse # 89: 167 m²

Penthouse # 94: 150 m²

PLANTA ALTA

- Ingreso.
 - Sala.
 - Comedor.
 - Cocina.
 - 1/2 baño.
 - Gran terraza.
-
- 2 cajones de estacionamiento.

PLANTA BAJA

- Recámara principal con vestidor y baño completo.
- 2 recámaras.
- 1 baño completo.
- Estar de TV.
- Balcón.
- Área de lavado.

*NOTA: Esta imagen es ilustrativa, puede haber cambios sin previo aviso. Favor de consultar con tu asesor inmobiliario.

PLANTA ALTA



PLANTA BAJA



GRAN TAMAYO

CONSTRUCCIÓN:

Penthouse # 87: 169 m²

Penthouse # 88: 151 m²

Penthouse # 92: 169 m²

PLANTA ALTA

- Ingreso.
- Sala.
- Comedor.
- Cocina.
- Estudio.
- 1/2 baño.
- Gran terraza.

- 2 cajones de estacionamiento.

PLANTA BAJA

- Recámara principal con gran vestidor, baño completo y balcón.
- 2 recámaras.
- 1 baño completo.
- Estar de TV.
- Área de lavado.

*NOTA: Esta imagen es ilustrativa, puede haber cambios sin previo aviso. Favor de consultar con tu asesor inmobiliario.

PLANTA ALTA



PLANTA BAJA



GRAN RULFO

CONSTRUCCIÓN:

Penthouse # 95: 179 m²

PLANTA ALTA

- Ingreso.
 - Sala.
 - Comedor.
 - Cocina.
 - Estudio.
 - 1/2 baño.
 - Gran terraza.
-
- 2 cajones de estacionamiento.

PLANTA BAJA

- Recámara principal con gran vestidor, baño completo, balcón y gran terraza.
- 2 recámaras.
- 1 baño completo.
- Estar de TV.
- Área de lavado.

*NOTA: Esta imagen es ilustrativa, puede haber cambios sin previo aviso. Favor de consultar con tu asesor inmobiliario.

PLANTA ALTA



PLANTA BAJA



GRAN SIQUEIROS

UN LUGAR PARA SER GRANDES



SEGURIDAD, EQUIPAMIENTO Y AMENIDADES QUE TE HARÁN SENTIR UN LUJO PERMANENTE.

TAN GRANDE COMO VIVIR CERCA DE LO QUE AMAS

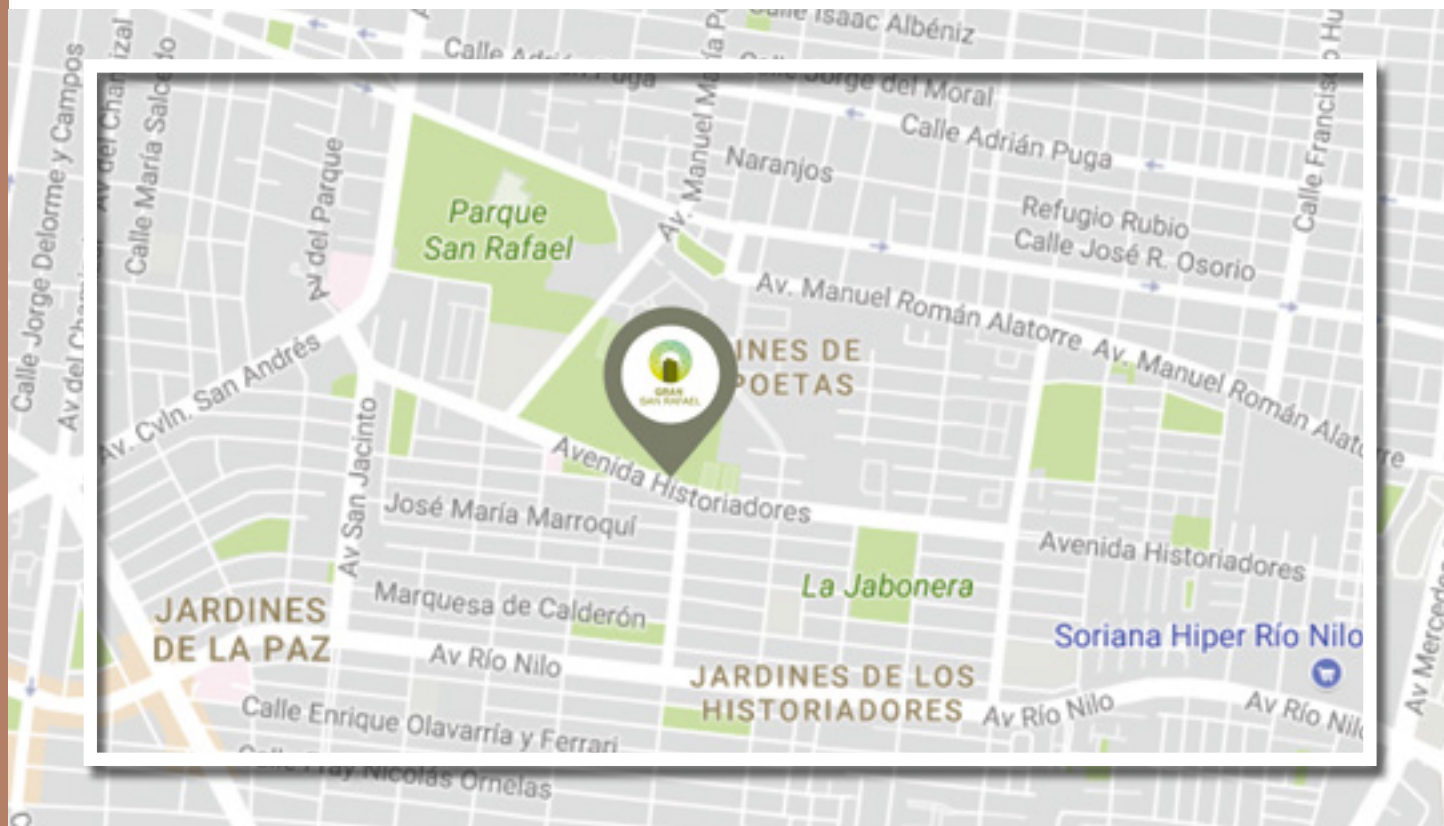
AV. HISTORIADORES 3155.
JARDINES DEL NILO. GUADALAJARA,
JALISCO.



MÁS DE
55
AÑOS

T. 33 3615 2424

gransanrafael.com  /gruposancarlos



GRAN CONECTIVIDAD

- COMERCIOS Y SERVICIOS DE PRIMERA NECESIDAD INMEDIATOS AL DESARROLLO.
- ESTACIÓN RIO NILO LÍNEA 3 a 6 min.
- TLAQUEPAQUE CENTRO a 9 min.
- FORUM TLAQUEPAQUE a 10 min.
- GRAN TERRAZA OBLATOS a 14 min.
- CUCEI a 14 min.
- AEROPUERTO a 25 min.



**PULSE AQUÍ
PARA VER LA
UBICACIÓN**